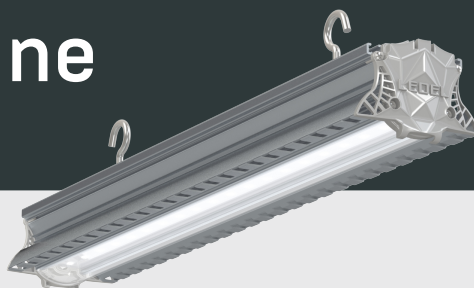


# L-industry Turbine

Линейный промышленный светильник

LEDEL



- Производственные помещения
- Логистические центры
- Спортивные площадки
- Торговые площади

## Основные характеристики

- 25 - 100 Вт**  
Мощность
- 4000К, 5000К**  
Цветовая температура
- IP66**  
Степень защиты
- 3300 - 13200 лм**  
Световой поток
- Д, Г30, Г60, К15**  
Диаграммы
- 5 лет**  
Гарантия

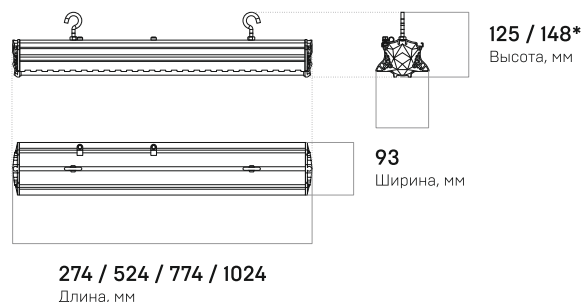
## Характеристики серии

Диапазон напряжения питания переменного тока, В	от 165 до 430 <sup>3</sup>
Частота, Гц	50
Коэффициент мощности драйвера,	≥0,9
Коэффициент пульсации светового потока, %	≤2
Температура эксплуатации, °С	от -60 до +40
Вид климатического исполнения	УХЛ1
Класс защиты от поражения электрическим током	I
Индекс цветопередачи, CRI	72 / 80

Технические характеристики актуальны при номинальном напряжении – 220-230В.

<sup>1</sup> Не рекомендуется эксплуатировать светильник при межфазном подключении к сети питания переменным током ввиду возможного возникновения в ней аperiodических переходных процессов

## Вес и габариты

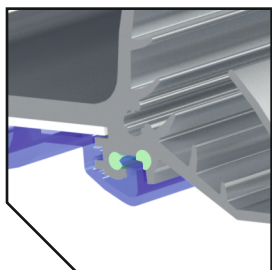


\*размер с поворотным креплением

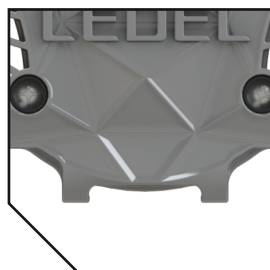
Значения соответствуют:  
L-industry Turbine 40 / 60 / 90 / 120

Вес, кг: **0,7 / 1,3 / 2,0 / 2,4**

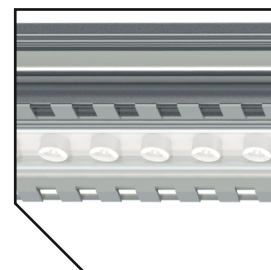
## L-industry Turbine – легкий промышленный светильник



Двойной контур герметизации обеспечивает высокую влагозащищенность светильника



Ножи на торцевых крышках исключают повреждения оптической части при монтаже и транспортировке



Специальные участки для усиления естественной конвекции позволили минимизировать вес

LEDEL

FEREKS

ieK Lighting

ARFA  
ПОТОЛКИ И СВЕТ

ул. Мазита Гафури, 50,  
г. Казань, Россия, 420108  
Тел.: 8 800 100 30 30  
E-mail: info@ledel.ru



united.ledel.ru